

PORTRAIT DE L'ORGANISATION

PROVENCE
MÉDITERRANÉE TOURISME



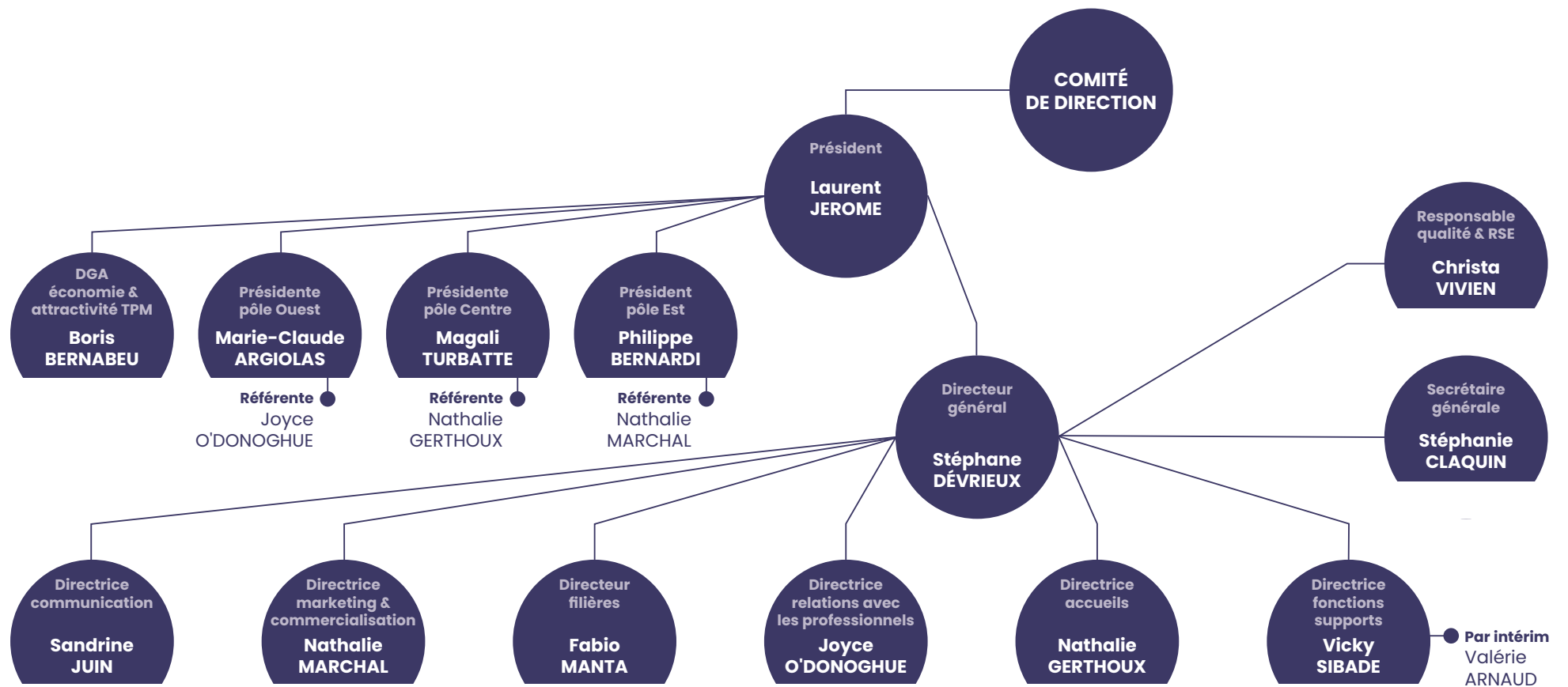
Terres de Provence
en Méditerranée

www.provencemed.com

CARQUEIRANNE • LA CRAU • LA GARDE • HYÈRES • OLLIOULES • LE PRADET
LE REVEST-LES-EAUX • SAINT-MANDRIER-SUR-MER • LA SEYNE-SUR-MER
SIX-FOURS-LES-PLAGES • TOULON • LA VALETTE-DU-VAR

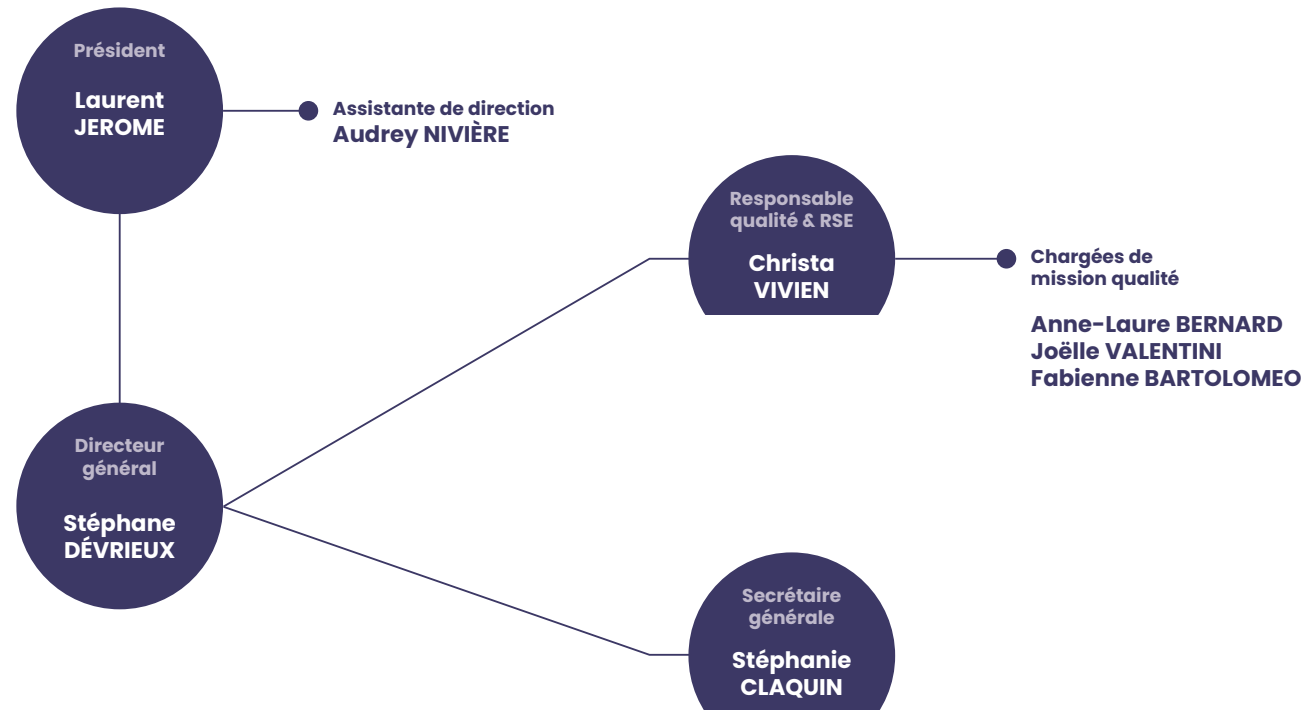


ORGANIGRAMME GÉNÉRAL





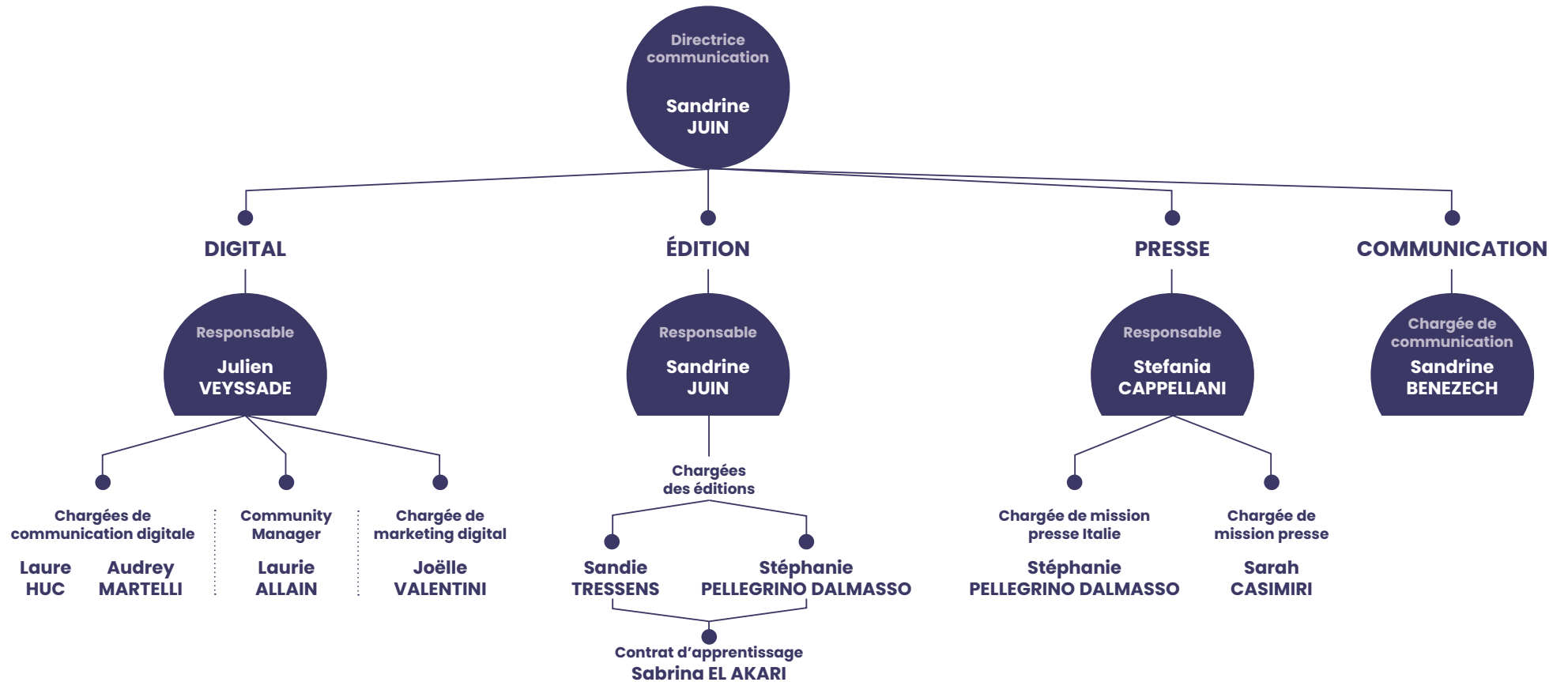
FOCUS RATTACHEMENT **DIRECTEUR / PRÉSIDENT**





Notre priorité : Être garant de l'image touristique du territoire et de l'ensemble des messages adressés à ses clientèles.

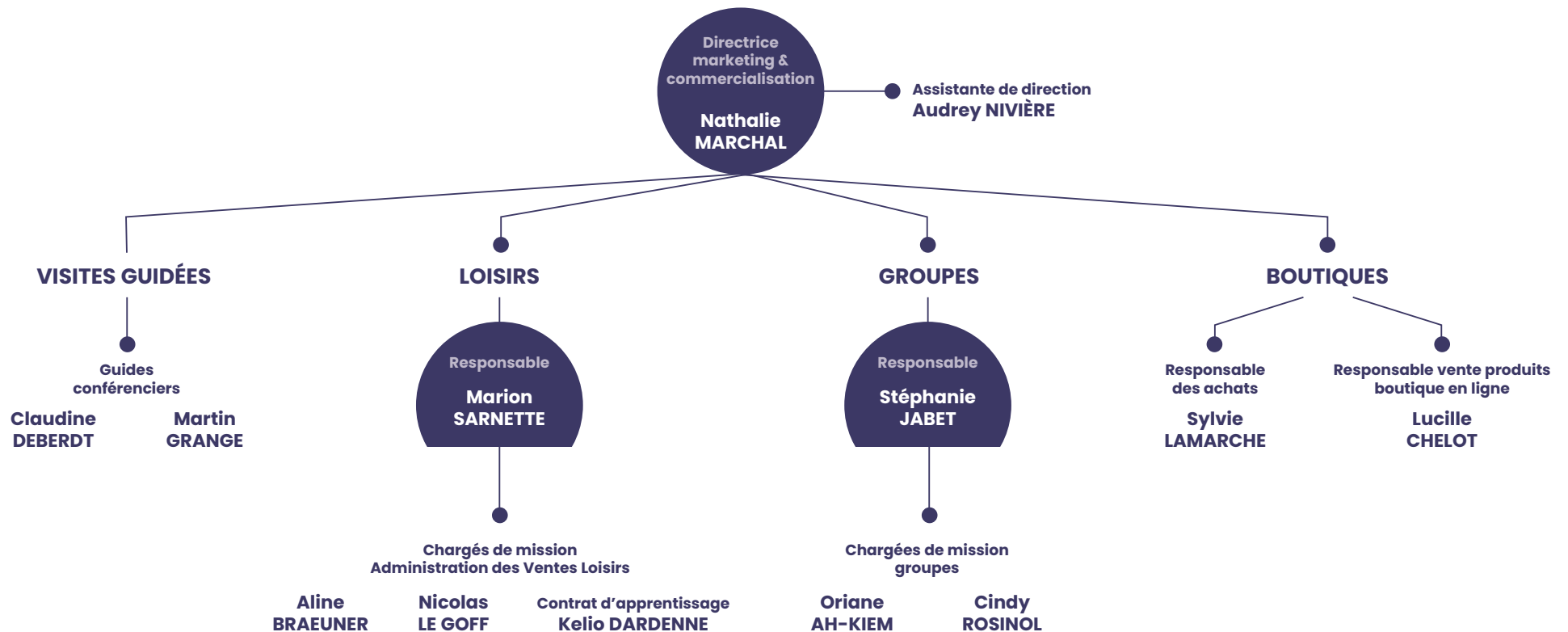
DIRECTION DE LA COMMUNICATION





Notre priorité : Créer les offres de prestations d'activités de découverte correspondant aux attentes des visiteurs et portant les valeurs et l'identité de notre territoire.

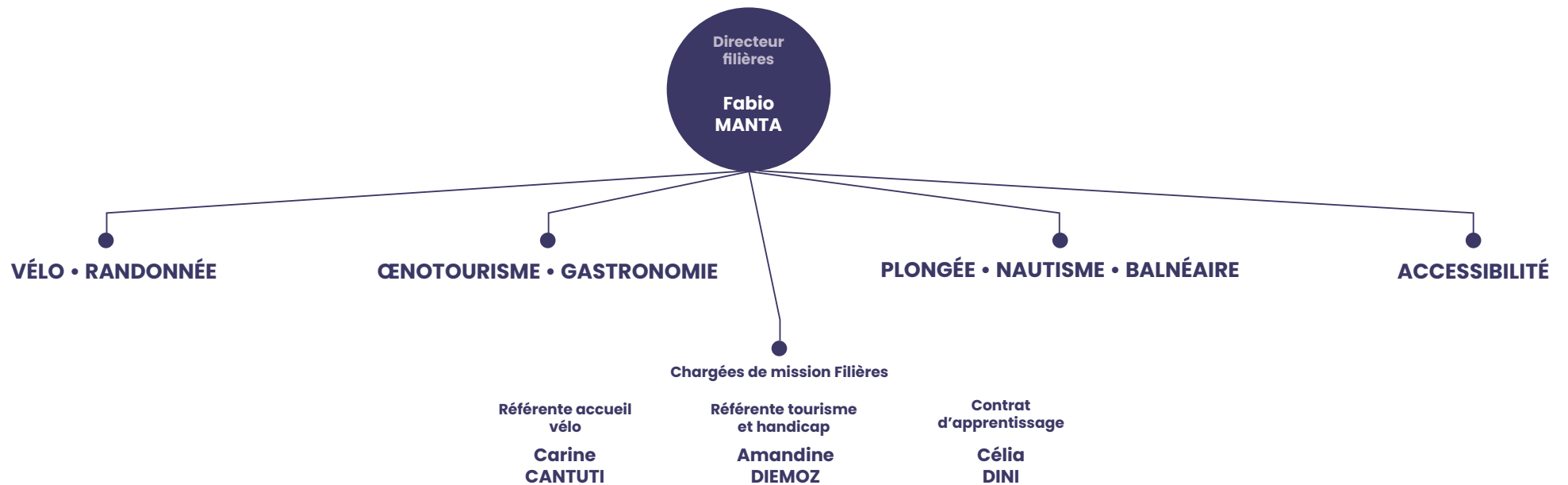
DIRECTION MARKETING & COMMERCIALISATION





Notre priorité : Structurer les secteurs d'activité à fort enjeu pour le territoire en accompagnant les professionnels et en qualifiant l'offre.

DIRECTION DES FILIÈRES





Notre priorité : Répondre aux besoins des professionnels en mettant en place un accompagnement, en favorisant les rencontres et en les intégrant comme acteurs dans l'élaboration de nos stratégies et plan d'actions

DIRECTIONS DES RELATIONS **AVEC LES PROFESSIONNELS**

Directrice
relations avec les
professionnels

**Joyce
O'DONOGHUE**

RELATIONS AVEC LES PROFESSIONNELS

Chargées des
relations avec les professionnels

**Florence
MARTINI**

**Emmanuelle
PETIT**

CLASSEMENT DES MEUBLÉS & LABELS

Chargée de mission
classement des meublés
qualité & labels

**Anne-Laure
BERNARD**

Chargées de mission
classement des meublés

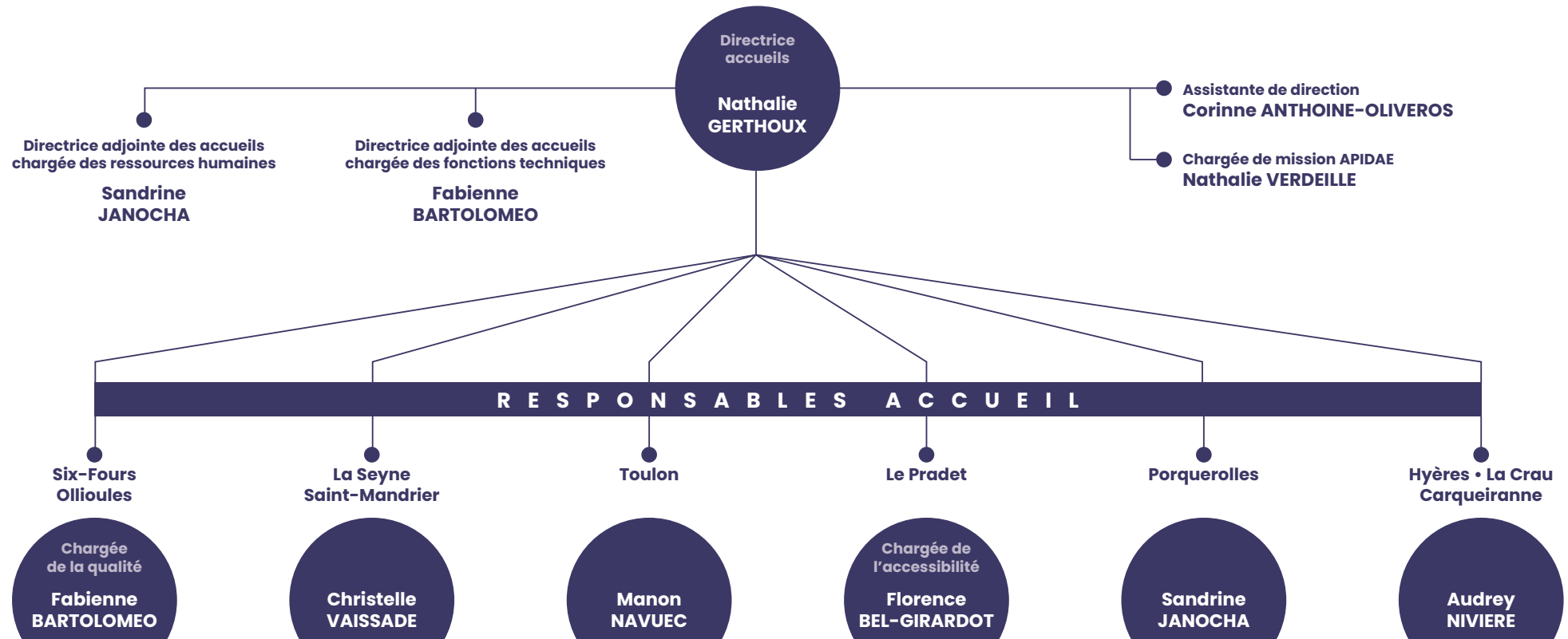
**Nadia
OLIVEROS**

**Emmanuelle
PLAIRE**



Notre priorité : Réunir les conditions pour que les visiteurs se sentent les bienvenus sur leurs différents points d'arrivée et disposent des informations nécessaires à leur séjour.

DIRECTION DES ACCUEILS



**SIX-FOURS
OLLIOULES**

RESPONSABLE
ACCUEILS

**Fabienne
BARTOLOMEO**
Chargée de la qualité

Conseillères
en séjour

**Laurie
BRAI**

•
**Romina
CHAULAN**

•
**Mathilde
SEYCHELLES**

•
**Claire
PERROT**

**LA SEYNE
SAINT-MANDRIER**

RESPONSABLE
ACCUEILS

**Christelle
VAISSADE**

Conseillères
en séjour

**Eleni
LECONTE**

•
**Estelle
NOGUES**

•
**Carla
PALUMBO**

•
**Sonja
STUDER**

•
**Ines
PARENTE**
Alternance

TOULON

RESPONSABLE
ACCUEIL

**Manon
NAVUEC**

Conseillers
en séjour

**Cleopatra
DADUICA**

•
**Houria
IKHLEF**

•
**Annie
NAVARRO**

•
**Michel
NAVARRO**

•
**Anaïs
TORRE**

•
**Fadia
BOURBIA**
Alternance

•
**Zoé
REUTER**
Alternance

LE PRADET

RESPONSABLE
ACCUEIL

**Florence
BEL-GIRARDOT**
*Chargée de
l'accessibilité*

Conseillères
en séjour

**Magali
HAREAU**

•
**Myriam
TOPENOT**

PORQUEROLLES

RESPONSABLE
ACCUEIL

**Sandrine
JANOCHA**

Conseillers
en séjour

**Stéphanie
CAMPOY**

•
**Roland
CASTEL**

•
**Carole
PECHEREAU**

•
**Marylou
AMY**

**HYÈRES • LA CRAU
CARQUEIRANNE**

RESPONSABLE
ACCUEILS

**Audrey
NIVIERE**

Conseillers
en séjour

**Véronique
CAPEL**

•
**Irina
CHAMBET**

•
**Élise
GABLE**

•
**Mathilde
GIOVANNETTI**

•
**Laetitia
KIENZLER**

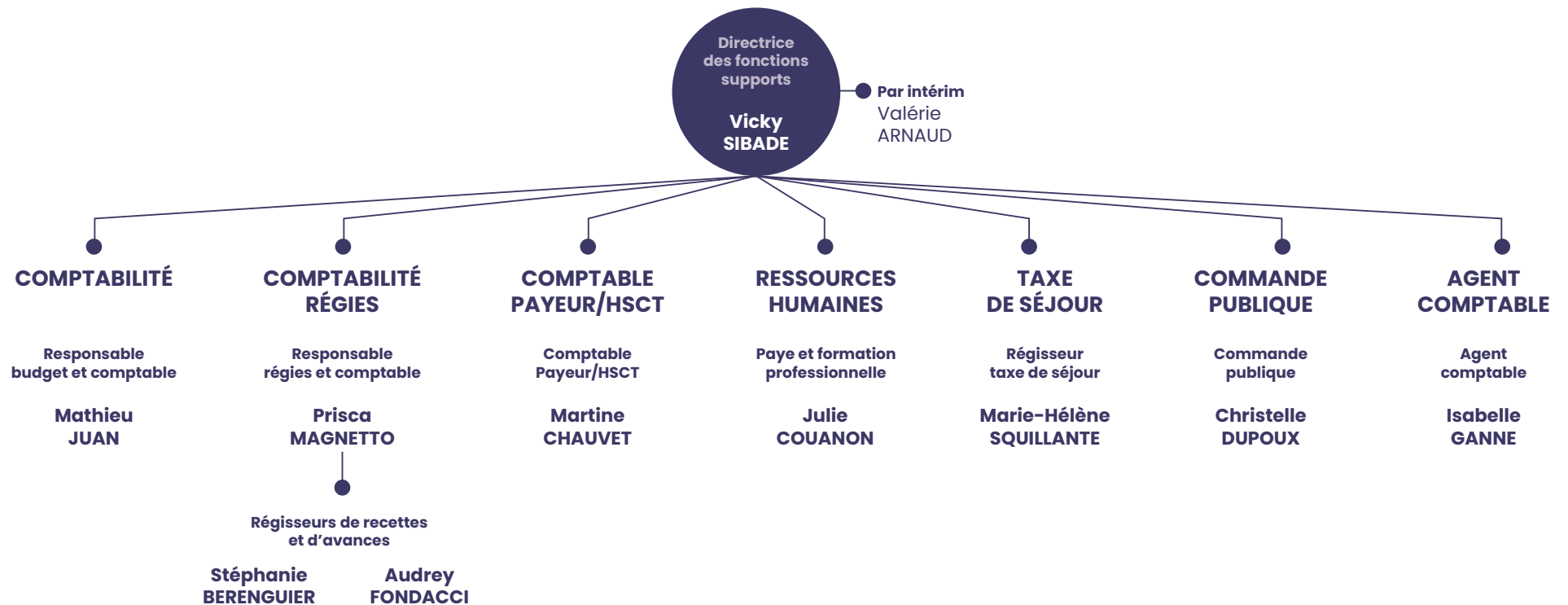
•
**Yannis
SANCHEZ**

•
**Nathalie
STEPIEN**



Notre priorité : Faciliter et optimiser la mise en oeuvre des plans d'actions des directions opérationnelles, sur les volets administratifs, budgétaires, financiers et ressources humaines

DIRECTION DES FONCTIONS SUPPORTS



WWW.PROVENCEMED.COM

• OFFICE DE TOURISME •
MÉTROPOLITAIN PROVENCE MÉDITERRANÉE
24 rue Baudin – Place Vincent Raspail – 83076 TOULON CEDEX

 **MÉTROPOLE**
TOULON PROVENCE MÉDITERRANÉE